





8

# DEM ORIGINAL VERPFLICHTET

BÖHM ist dem Original verpflichtet. Mit Lichttechnik und Vitrinenbau höchster Güte setzt BÖHM Objekte aus früheren Epochen sowie aktuelle Raritäten in Szene und sorgt zugleich für deren bestmöglichen Schutz. Museen von internationalem Rang vertrauen seit über 30 Jahren auf Lösungen von BÖHM für ihre wertvollsten Exponate.

## VITRINENBAU

INDIVIDUELLE VITRINEN  
SICHERHEITSVITRINEN

## LICHTTECHNIK

GLASFASER-BELEUCHTUNG  
LED-BELEUCHTUNG

BERATUNG  
PLANUNG  
HERSTELLUNG  
SERVICE

INDIVIDUELLER  
INNENAUSBAU



Zeigt her eure Zähne

Schädel Luchs  
Schädel Wolf

# INDIVIDUELLER VITRINENBAU

**Unsere Kernkompetenz: Wertvolle Objekte ansprechend präsentieren und zugleich mit höchster Sorgfalt bewahren. Vitrinen von BÖHM bieten höchsten konservatorischen und sicherheitstechnischen Schutz für wertvolle Exponate. Zugleich sind sie modern und attraktiv. Und die durchdachte Konstruktion vereinfacht Unterhalt und Wartung. Ihre Ausstellung ist unser Erfolg.**

## Jeder Auftrag ein Unikat

Bei BÖHM ist kein Auftrag wie der andere. Jede Ausstellung, jedes Original stellt seine ganz eigenen Anforderungen an die Szenografie und somit an den Vitrinenbau samt Lichttechnik. Wir sind erfahren im Umgang mit Glasfaser- und LED-Lichttechnik sowie mit Glas, Stahl, Aluminium, Messing, Holz samt Furnieren, Kunststoffen, Lacken und Textilien. In jeder individuellen Lösung stecken über 30 Jahre Know-how.

Seit jeher arbeiten wir mit etablierten Ausstellungs- und Museumsplanern. Ihren Wünschen entsprechend vermitteln wir Kontakte zu renommierten Architekten, Szenografen, Designern und Lichtgestaltern oder übernehmen selbst die komplette Auftragsregie.

## Schutz, Klima und Design

Ansprüche an Klimatisierung und Reinluft, Aufbewahrungsschutz und Design werden in einer ganzheitlichen Lösung vereint. BÖHM Vitrinen eignen sich für jede Präsentationsidee und schützen effektiv vor Schmutz, Staub, Feuchtigkeit, Temperaturschwankungen, Berührungen und Diebstahl. Die Konstruktion der Vitrinen bleibt auch bei hoher Belastung formstabil und ist zugleich einfach in der Handhabung.

## Sicherheitsvitrinen

Unsere Vitrinen bieten höchsten Schutz gegen Diebstahl und Erdbeben. Eine solide Bauweise mit neusten Sicherheitskomponenten gewährleistet absolute Sicherheit rund um die Uhr.

Klimavitrinen von BÖHM bieten höchsten konservatorischen Schutz.

Ob freistehend, hängend oder als Schublade – die Möglichkeiten im Vitrinenbau sind nahezu unendlich





Kulturschatz  
Schock Detector  
Raritäten  
Einbruchschutz



---

# SICHERHEITSVITRINEN FÜR MAXIMALEN SCHUTZ

**Ganz dem Original verpflichtet bieten BÖHM Sicherheitsvitrinen höchsten Schutz vor Diebstahl und Erdbeben. Mit verschiedenen sicherheitsrelevanten Komponenten werden sie jedem Anspruch gerecht. Auf Basis der individuellen Risikobewertung entwickelt BÖHM gemeinsam mit den Museumsverantwortlichen, Planern und Architekten die passende Lösung.**

## **Sicherheitsrelevante Komponenten**

Abgestimmt auf die Klassifizierung der Sicherungsmassnahmen verbaut BÖHM verschiedene Komponenten. Mittels Riegelschaltkontakten wird der Schliesszustand der Vitrinen überwacht. Magnetkontakte stellen sicher, dass alle Türen und Revisionsöffnungen stets geschlossen sind. Erschütterungsmelder (Schock Detector) lösen einen Alarm aus falls Unbefugte einen Glasbruch verursachen oder auf andere Weise versuchen, die Vitrine aufzubrechen.

## **Erdbebensicherheit**

Mittels Schwingungs- und Schockdämpfern sowie weiteren baulichen Massnahmen sind wertvolle Raritäten optimal vor Erdbeben und deren seismischen Schwingungen geschützt. Je nach Ausstellungsgut wird entweder die gesamte Vitrine auf einer bewegliche Einheit platziert oder aber lediglich das Exponat innerhalb der Vitrine.

## **Hohe Widerstandsfähigkeit**

Die Konstruktion der Sicherheitsvitrinen weist eine hohe mechanische Widerstandsfähigkeit auf. Nicht verglaste Teile entsprechen der gleichen Widerstandsklasse wie die eingesetzten Verbundsicherheitsgläser.

## **Konservatorischer Schutz**

Sicherheitsvitrinen bieten auch hohen konservatorischen Schutz in zahlreichen Ausstattungsvarianten. In einem isolierten Umluftsystem sorgen Feuchtekonstantgeräte für optimale Bedingungen. Die eingesetzten Geräte können extern überwacht werden und sind einfach in der Bedienung.







**BÖHM** verfügt über umfassendes Know-how zu den aktuellen Sicherheitsstandards und steht in konstantem Austausch mit den Herstellern sicherheitsrelevanter Komponenten.







### der einzige Wal der Ostsee

Blauwale leben in den kalten Meeren der Nordhalbkugel und sind die einzige Walart, die in den gemäßigten Breiten vorkommt. In der Ostsee sind sie seit 1970 nicht mehr gesichtet worden. Die einzige sichere Spur ist ein Kugelwalfloss, das im Jahr 1986 an der Ostküste von Venedig gefunden wurde.

Die Blauwale sind die größten Tiere der Welt. Sie können bis zu 30 Meter lang und bis zu 100 Tonnen schwer werden. Sie ernähren sich von kleinen Tintenfischen, die sie mit ihrer riesigen Zunge fangen.

Die Blauwale sind in der Ostsee ausgestorben. Die einzige sichere Spur ist ein Kugelwalfloss, das im Jahr 1986 an der Ostküste von Venedig gefunden wurde.



### Thunfische Familie

Die Thunfische sind die schnellsten Schwimmer der Welt. Sie können bis zu 100 km/h schwimmen. Sie ernähren sich von kleineren Fischen und Tintenfischen.

Die Thunfische sind in der Ostsee ausgestorben. Die einzige sichere Spur ist ein Kugelwalfloss, das im Jahr 1986 an der Ostküste von Venedig gefunden wurde.





Exponat  
Fokussierung  
Glasfaser  
Vielseitigkeit

---

# GLASFASER-BELEUCHTUNG: KALTLICHT FÜR KONSERVIERTE EXPONATE

**Die Eigenschaften und Vorteile von Glasfaser-Beleuchtungen kommen insbesondere bei konservierten Exponaten zum Tragen. Kaltlicht mit entsprechenden Filtern ist zu 100% frei von UV- und IR-Strahlung und wird mittels Glasfasern ohne Wärmeübertragung zum Exponat geleitet. Kombiniert mit unserer raffinierten Vitrinenbauweise sind die gezeigten wertvollen Objekte optimal vor jeglichen Umwelteinwirkungen geschützt.**

## **Perfekt für besonders sensible Exponate**

Mit entsprechenden Filtern ist das Kaltlicht zu 100% frei von UV- sowie IR-Strahlung. Es wird mittels Glasfasern zum Exponat gelenkt. Ebenfalls besonders wichtig bei klimatisierten Vitrinen: Die Glasfaserlichtleiter übertragen keine Wärme vom Lichtquellengerät in die Vitrine, es entsteht keine Wärme am Geräteausgang. Jene Komponenten, welche Wärme entwickeln, werden konsequent ausserhalb der Vitrinen untergebracht. Dies ermöglicht auch das Ausführen von Wartungsarbeiten, ohne die wertvollen Exponate einer unerwünschten Staubbelastung oder Klimaveränderung auszusetzen.

## **Attraktive Präsentation von Originalen**

Raritäten und Originale sind äusserst sensibel in der Aufbewahrung. Sie sollen einerseits der Nachwelt erhalten bleiben und zugleich dem interessierten Publikum gezeigt werden. Glasfaser-Beleuchtungen haben beste Farbwiedergabeeigenschaften und eine angenehme Lichtfarbe im Spektrum von 2700K bis 8000K. Mechanische Dimmer regulieren die Lichtstärke stufenlos, ohne Beeinträchtigung der Farbtemperatur.

## **Besondere Betonung von Details**

Mit Glasfaser-Querschnittwandlern lassen sich bestimmte Formen und Strukturen von Exponaten wie Skulpturen, Bildern oder Textilien exakt ausleuchten. Faszinierende Details werden besonders betont. Exponate werden reflexfrei fokussiert mit kleinsten Lichtausgängen und raffinierten Lichtumlenkungen.

## **Technische Vorteile und Effizienz**

Unsere Lösungen garantieren eine grosse Sicherheit im vorbeugenden Brandschutz, elektrische Sicherheitsprobleme sind ausgeschlossen. Modernste Lichttechnik reduziert die Wärmebelastung in den Ausstellungsräumen enorm. Dies entlastet die Klimaanlage und bringt beachtliche Energieeinsparungen bei hoher Wirtschaftlichkeit.

## **Hohe Qualität der Bauteile**

Alle faseroptischen Bauteile werden aus hochwertigen Materialien in präziser Ausführung hergestellt. Die Bauteile innerhalb der Baugruppen können untereinander ausgetauscht oder ergänzt werden.

## **Geeignet für jede Ausstellung**

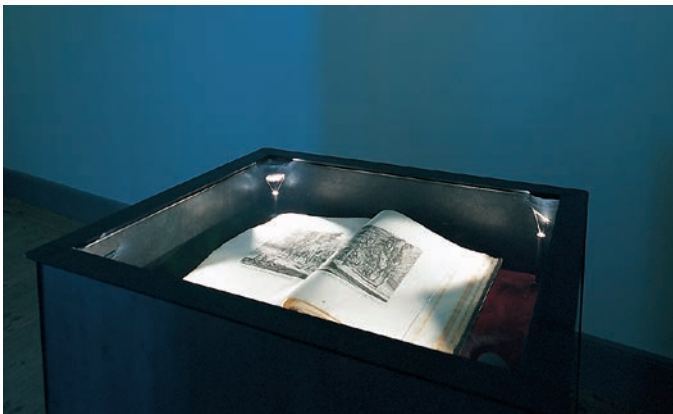
Glasfaser-Kaltlichttechnik eignet sich für den Innen- und Aussenbereich, für Neueinrichtungen genauso wie für den nachträglichen Umbau vorhandener Ausstellungen – insbesondere für die Umsetzung anspruchsvoller, detailreicher Lichtkonzepte und Inszenierungen.



**Schätze von grösster Kostbarkeit und Präzision im besten Licht.**



**Zittauer Fastentuch in der grössten Museumsvitrine der Welt.**



**Originale Schriftstücke erwecken vergangene Zeiten zu neuem Leben.**



**Archäologische Funde von höchster Wichtigkeit für die Wissenschaft.**

**Erfüllt höchste konservatorische Ansprüche**  
 Faseroptische Lösungen sind zu 100% frei von UV- sowie IR-Strahlung und übertragen keine Wärme in die Vitrine. Sowohl Originalschriftstücke von Goethe, Porträts der Malerin Sofonisba Anguissola oder archäologische Sensationen wie Ötzi – Glasfaser-Beleuchtungen setzen jedes Original adäquat in Szene und bewahren

es zugleich vor schädlicher Strahlung. Unsere erfahrenen Planungs- und Entwicklungsfachleute realisieren Lichtkonzepte, die das Publikum begeistern und das Unikat vor Alterung schützen. Wir kennen uns bestens mit den Bedingungen und Anforderungen von konservierten Objekten aus. Seit über 30 Jahren dem Original verpflichtet.

# BÖHM GLASFASER-SORTIMENT

## Setzt jedes konservierte Objekt perfekt in Szene

Lichtquellengeräte von BÖHM gibt es in diversen Ausführungen, in verschiedenen Farbtemperaturen, geräuscharm und mit langer Lebensdauer. Ihnen ist eins gemein: Sie alle leuchten das Exponat auf optimale Weise aus und zeigen es dem Publikum von der besten Seite.



## LED-Lichtquellengeräte

Für Kunststoff- oder Glasfasertechnik  
Schwarz eloxiert/lackiert



Netzspannung
Leistungsaufnahme
Betriebsstrom
LED-Lichtfarbe
Temperatur
Lebensdauer
Farbwiedergabe
Schutzart
Gehäuse
Abmessungen Lichtquelle
Abmessungen Netzgerät
Gewicht

<b>R200</b>
220–240 V, 50–60 Hz
ca. 13 Watt
350 mA
3000 Kelvin
ca. 45 °C
50 000h bei 70% Lichtstrom
Ra 93
UVA- und IR-freies Licht
IP 20
AlMgSiPb 6262R + POM
155 mm B × 86 mm T × 70 mm H
188 mm B × 46 mm T × 32 mm H
0,5 kg

<b>Zusatzfunktionen</b>
.01 Dimmer elektronisch
.02 Dimmer mechanisch
Sonderanfertigungen auf Anfrage

<b>R300</b>
220–240 V, 50–60 Hz
ca. 25 Watt
700 mA
3000 Kelvin
ca. 45 °C
50 000h bei 70% Lichtstrom
Ra 93
UVA- und IR-freies Licht
IP 20
AlMgSiPb 6262R + POM
190 mm B × 86 mm T × 70 mm H
188 mm B × 46 mm T × 32 mm H
0,7 kg

<b>Zusatzfunktionen</b>
.01 Dimmer elektronisch
.02 Dimmer mechanisch
Sonderanfertigungen auf Anfrage

### Faseroptische Bauteile für jedes Lichtkonzept

Eine breite Auswahl ausgereifter faseroptischer Bauteile, gefertigt aus hochwertigen Materialien in präziser Ausführung, ergänzt unser Sortiment. Sie werden architektonischen sowie konservatorischen Auflagen gerecht und sind bedienungsfreundlich konstruiert. Alle Bauteile sind in ihren Baugruppen untereinander austauschbar und ergänzbar.



Lichtleiter mit Schutzmantel sind mechanisch und thermisch hoch belastbar, alterungsbeständig, leicht und flexibel zu installieren.



Wir bieten für jedes Exponat die passenden Fokuslinsen. Auch als Decken- oder Bodenspot. Dreh- und schwenkbar.









Objekte  
Inszenierung  
Raritäten  
Ambiente

---

# LED-BELEUCHTUNG: INDIVIDUELL INSZENIERT



**Der Einsatz von LED-Beleuchtung reduziert die Wärmeabgabe im Vergleich mit Halogen-Beleuchtung deutlich. Ebenfalls sind LED frei von UV- und IR-Strahlung. Dies bei guter Farbwiedergabe, niedrigem Energieverbrauch und langer Lebensdauer. Optimal für die Präsentation wertvoller Objekte aller Art.**

## **Beleuchtung mit ausgezeichneter Farbwiedergabe**

LED-Beleuchtungen punkten mit einem guten Farbwiedergabe-Index von 95 bis 98 Ra sowie einem breiten Spektrum mit Farbtemperaturen von 2700 K bis 8000 K. LED-Lichttechnik stellt eine reduzierte Wärmeabgabe innerhalb der Vitrinen sicher und ist frei von UV- und IR-Strahlung.

## **Optimierte Beleuchtung von Originalen**

Linseneinsätze mit verschiedenen Abstrahlwinkeln optimieren die Beleuchtung von Kunstwerken oder Raritäten. Netzgeräte werden ausserhalb des Vitrinen-Innenraums untergebracht. Dadurch wird eine unerwünschte Wärmeabgabe an die Exponate verhindert.

## **Individuell dimmbar**

LED-Spotstrahler auf der Stromschiene können entweder elektronisch (alle gemeinsam) oder einzeln gedimmt werden.

## **Lange Lebensdauer**

Die Komponenten zeichnen sich durch eine lange Lebensdauer aus und führen zugleich zu deutlichen Einsparungen bei den Energiekosten.

## **Hohe Qualität der Bauteile**

Alle LED-Bauteile werden aus hochwertigen Materialien in präziser Ausführung hergestellt. Die verschiedenen Bauteile können ausgetauscht oder ergänzt werden.

## **Geeignet für (fast) jede Ausstellung**

LED-Lichttechnologie eignet sich für den Innen- und Aussenbereich, für Neueinrichtungen genauso wie für den nachträglichen Umbau vorhandener Ausstellungen. Bei konservatorischen Anforderungen empfiehlt sich eine Lösung mittels Glasfaser.



**LED begeistern mit geringem Energieverbrauch und einem enorm breiten Anwendungsgebiet.**

#### **LED für das perfekte Ambiente**

LED-Lichttechnik von BÖHM begeistert mit niedrigem Energieverbrauch, extrem langer Lebensdauer sowie vorbeugendem Brandschutz. LED sind in zahlreichen Farbtönen und -temperaturen erhältlich und erzeugen exakt jene Atmosphäre, die Sie sich wünschen, passend zum Thema Ihrer Ausstellung.

#### **Aussergewöhnliches Leuchtdesign**

Die LED-Technologie hat die Lichtgestaltung geradezu revolutioniert. Zahlreiche neue Einsatzbereiche, gute Farbqualität, Kosteneffizienz und geringer Energieverbrauch haben die lichtemittierenden Dioden zur ersten Wahl für zahlreiche Lichtlösungen gemacht.

#### **Der Umwelt zuliebe**

Sie haben eine bestehende Ausstellung, welche erneuert werden soll? LED ist die perfekte Lösung zum Schonen der Umwelt, denn sie benötigen wesentlich weniger Energie als ältere Lichttechnologien. Und das bei attraktiven Preisen. Wir beraten Sie gerne.



# BÖHM LED-SORTIMENT

## BÖHM Expo 1

### LED-Spotstrahler für Niedervoltstromschienen

UVA- und IR-freies Licht  
Oberfläche AC-farblos/  
Schwarz eloxiert matt



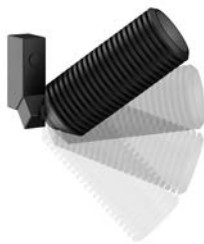
<b>350</b>	
Lichtstrom	240 lm/3,2W
Lichtfarbe	2700K–4500K
CRI Ra typ.	95–98
Abstrahlwinkel	10°, 25°, 40°, 15×90°
Spannung	12V
Dimmer	extern/lokal
Ebenfalls erhältlich	400 lm/4,5W



<b>365</b>	
Lichtstrom	120 lm/2W
Lichtfarbe	2700K–4500K
CRI Ra typ.	95–98
Abstrahlwinkel	10°, 25°, 40°, 15×90°
Spannung	12V
Dimmer	extern/lokal



<b>370</b>	
Lichtstrom	56 lm
Lichtfarbe	3000K/4000K
CRI Ra typ.	92
Abstrahlwinkel	16°, 36°, 46°, 70°
Spannung	6V
Dimmer	extern/lokal



<b>350 Z</b>
mit Zwischengelenk



<b>365 Z</b>
mit Zwischengelenk

## Zubehör

Stromschienen aus Stahl mit passenden Halterungen,  
Verbindungen und Endkappen. Verchromt oder in Schwarz  
bruniert erhältlich.

**A11**  
Stromschienenhalterung  
schwarz



**A12**  
Stromschienenhalterung  
transparent schwarz



**A13**  
Stromschienenhalterung  
Aluminium



**A14**  
Stromschienenhalterung  
vertikal oben + unten



**A18**  
Stromschienentablarhalterung



**A25**  
Blendschutzklappen



## BÖHM Expo 2

### LED-Spotstrahler für Niedervoltstromschienen

UVA- und IR-freies Licht  
Oberfläche AC-farblos/  
Schwarz eloxiert matt



<b>Expo 2.10 .LNK</b>	
Lichtstrom	50 lm/1W
Lichtfarbe	2700K–6500K
CRI Ra typ.	97
Abstrahlwinkel	18°, 26°, 30°
Spannung	12V
Dimmer	extern



<b>Expo 2.16 .LNK</b>	
Lichtstrom	100 lm/2W
Lichtfarbe	2700K–6500K
CRI Ra typ.	97
Abstrahlwinkel	10°, 16°, 23°, 30°
Spannung	12V
Dimmer	extern



<b>Expo 2.20 .LNK</b>	
Lichtstrom	150 lm/3W
Lichtfarbe	2700K–6500K
CRI Ra typ.	97
Abstrahlwinkel	10°, 13°, 18°, 36°, 46° × 10°
Spannung	12V
Dimmer	extern

<b>Lambda16 .LNK+</b>
Dimmer lokal

<b>Lambda20 .LNK+</b>
Dimmer lokal

## BÖHM Expo 1 LED-Einbaustrahler

UVA- und IR-freies Licht  
Oberfläche AC-farblos/  
Schwarz eloxiert matt



	<b>353</b>
Lichtstrom	180 lm
Lichtfarbe	2700K–4500K
CRI Ra typ.	95
Abstrahlwinkel	10°, 25°, 40°, 15×90°
Spannung	12 V
Dimmer	extern
Ebenfalls erhältlich	240 lm, 400 lm

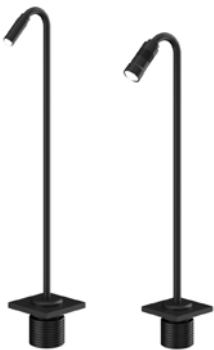
	<b>368</b>
Lichtstrom	90 lm
Lichtfarbe	2700K–6500K
CRI Ra typ.	95
Abstrahlwinkel	10°, 25°, 40°, 15×90°
Spannung	12 V
Dimmer	extern
Ebenfalls erhältlich	120 lm

	<b>372</b>
Lichtstrom	56 lm
Lichtfarbe	3000 K/4000 K
CRI Ra typ.	92
Abstrahlwinkel	16°, 36°, 46°, 70°
Spannung	6 V
Dimmer	extern

	<b>550</b>
Lichtstrom	90 lm
Lichtfarbe	2700K–6500K
CRI Ra typ.	95–98
Abstrahlwinkel	10°, 25°, 40°
Spannung	12 V
Dimmer	extern
Ebenfalls erhältlich	120 lm, 180 lm, 240 lm

	<b>560</b>
Lichtstrom	90 lm
Lichtfarbe	2700K–6500K
CRI Ra typ.	95–98
Abstrahlwinkel	10°, 25°, 40°
Spannung	12 V
Dimmer	extern
Ebenfalls erhältlich	120 lm, 180 lm, 240 lm

## BÖHM Expo 1 Lichtrohre und Sonderleuchten



	<b>420 / 430 / 440 / 450</b>
Lichtstrom	90 lm
Lichtfarbe	2700K–4500K
CRI Ra typ.	95–98
Abstrahlwinkel	
Spannung	12 V
Dimmer	

	<b>460</b>
Lichtstrom	660 lm–1920 lm
Lichtfarbe	2700 K/3000 K/4500 K
CRI Ra typ.	85
Abstrahlwinkel	ca. 40°–80°
Spannung	12 V oder 24 V
Dimmer	extern



**940 Tischlampe**  
mit Spotstrahler 365

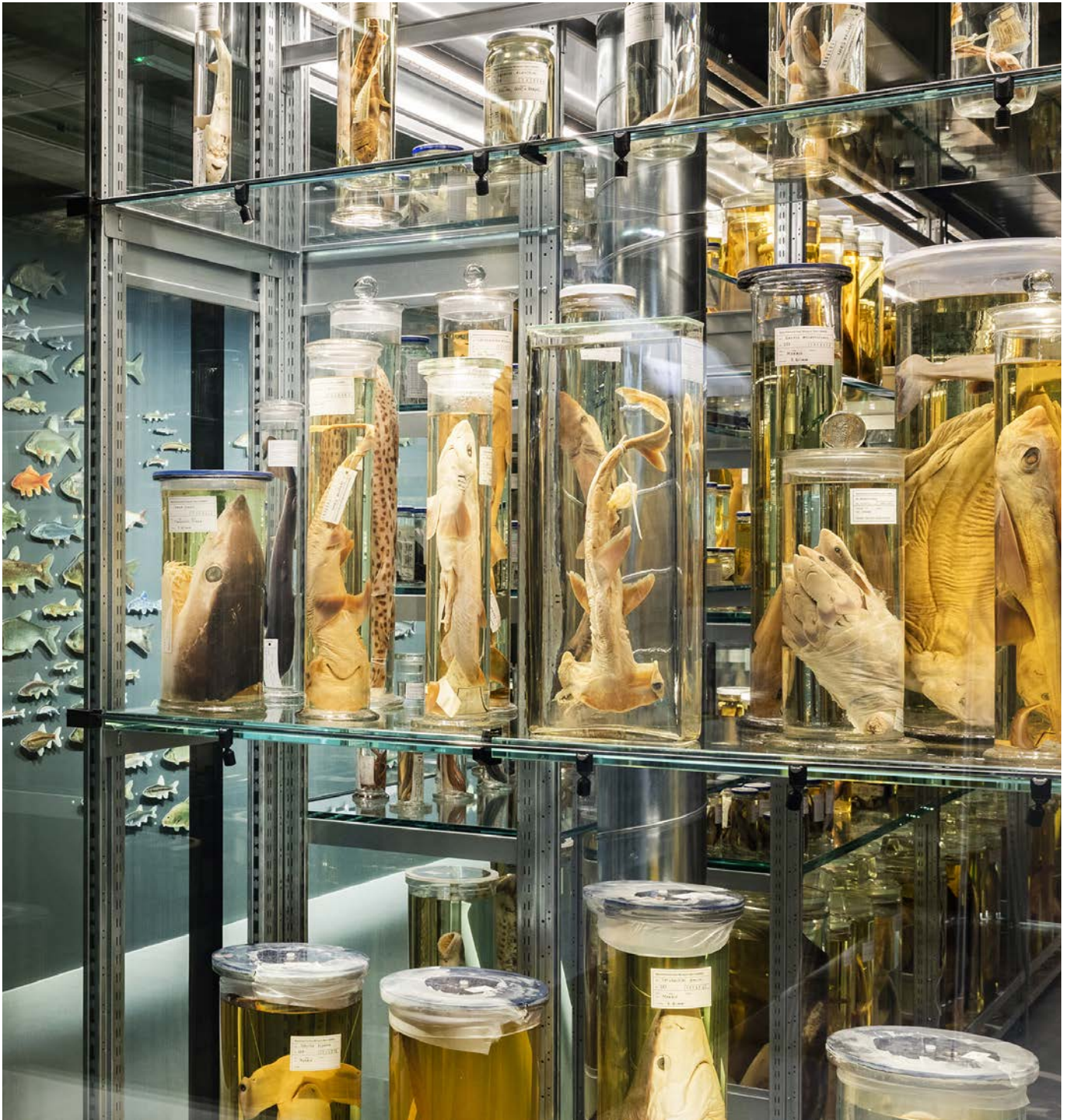
**950 Stehlampe**  
mit Spotstrahler 365



Szenografie  
Innenarchitektur  
Ausstellung  
Lichtgestaltung



BÖHM ist dem Original verpflichtet.  
Wir setzen Ihre Exponate perfekt in Szene.  
Entdecken Sie unsere Referenzen.



**Naturhistorisches Museum Bern.  
Wunderkammer. LED-Beleuchtung für  
besonders ästhetische und plastische  
Ausleuchtung.**

---



# REFERENZEN MODERNSTER AUSSTELLUNGSTECHNIK

**Vom nationalen Museum zum Heimatmuseum, vom Kunstmuseum zum technischen Museum, vom archäologischen Museum zum Naturmuseum: Alle tragen dazu bei, dass die Museumswelt jede Interessengruppe gezielt ansprechen kann. BÖHM realisiert Museumseinrichtungen aller Art zusammen mit den zuständigen Planern, Architekten, Lichtgestaltern und Szenografen.**



**Domschatzmuseum Chur.  
Freistehende Vitrinen samt Lichttechnik  
LED- und Glasfaserkomponenten.**



**Naturhistorisches Museum Basel.**  
**Mumien Rätsel der Zeit. Absolut**  
**staub- und luftdichte Klimavitrinen für**  
**konservierte Exponate.**



**Ozeaneum Stralsund.**  
**LED-Beleuchtung mit Stromersparnis**  
**von bis zu 70% gegenüber herkömm-**  
**licher Ausstellungsbeleuchtung.**



**BÖHM** bietet Hochsicherheitsvitrinen mit Einbruchschutz, Erschütterungsmeldern und anderen sicherheitsrelevanten Komponenten.



Museum Altes Zeughaus Solothurn.  
Wandhängevitriken und freistehende  
Vitrinen.

---



Museum Burg Zug.  
Vitrinen und Beleuchtung, komplette  
Museumseinrichtung.

---



Museum Fort de la Pompelle.  
Wandvitrinen samt LED-Beleuchtung.

Zeppelinmuseum Friedrichshafen.  
Vitrinen und Beleuchtung.



---

# GESAMTLÖSUNGEN AUS EINER HAND

Die richtige Beleuchtung ist das A und O. Aber bei Weitem nicht alles. BÖHM Präsentationstechnik begleitet Sie von der Idee bis zur Eröffnung der Ausstellung – und darüber hinaus. Mit über 30 Jahren Erfahrung im Innenausbau für Museen und die Luxusgüterbranche finden wir auch für Ihr Projekt die perfekte Lösung. Individuell und einzigartig.

## UNSERE LEISTUNGEN

ERFAHRUNG UND BERATUNG  
PLANUNG UND HERSTELLUNG  
MONTAGE UND ABNAHME  
SCHULUNG UND SERVICES

ENTDECKEN SIE UNSERE REFERENZEN AUF  
[WWW.BOEHM-PRAESENTATIONSTECHNIK.CH](http://WWW.BOEHM-PRAESENTATIONSTECHNIK.CH)

### Bildrechte

Böhm Präsentationstechnik GmbH, Glaeser Wogg AG. **Nelly Rodriguez**, Naturhistorisches Museum Bern. **Mark Niedermann**, Naturhistorisches Museum Basel. **Nicole Hänni**, Museum Altes Zeughaus Solothurn. **Samuel Mühleisen**, Museum Burg Zug. Staatliches Museum für Archäologie Chemnitz. **ARTIS Uli Deck**, Badisches Landesmuseum Karlsruhe. **Steff Naegeli**, Zoologisches Museum Zürich



# DEM ORIGINAL VERPFLICHTET.

Sie arbeiten an einer neuen Ausstellung oder möchten die bestehende erneuern? Kontaktieren Sie uns unverbindlich. Erst recht bei besonders anspruchsvollen Projekten. Wir freuen uns auf Sie.

**BÖHM Präsentationstechnik GmbH**

Im Grund 16, Dättwil, CH 5405 Baden, T +41 56 483 36 66, [info@boehm-praesentationstechnik.ch](mailto:info@boehm-praesentationstechnik.ch), [www.boehm-praesentationstechnik.ch](http://www.boehm-praesentationstechnik.ch)

BÖHM, eine Kompetenz von **GLAESER**